



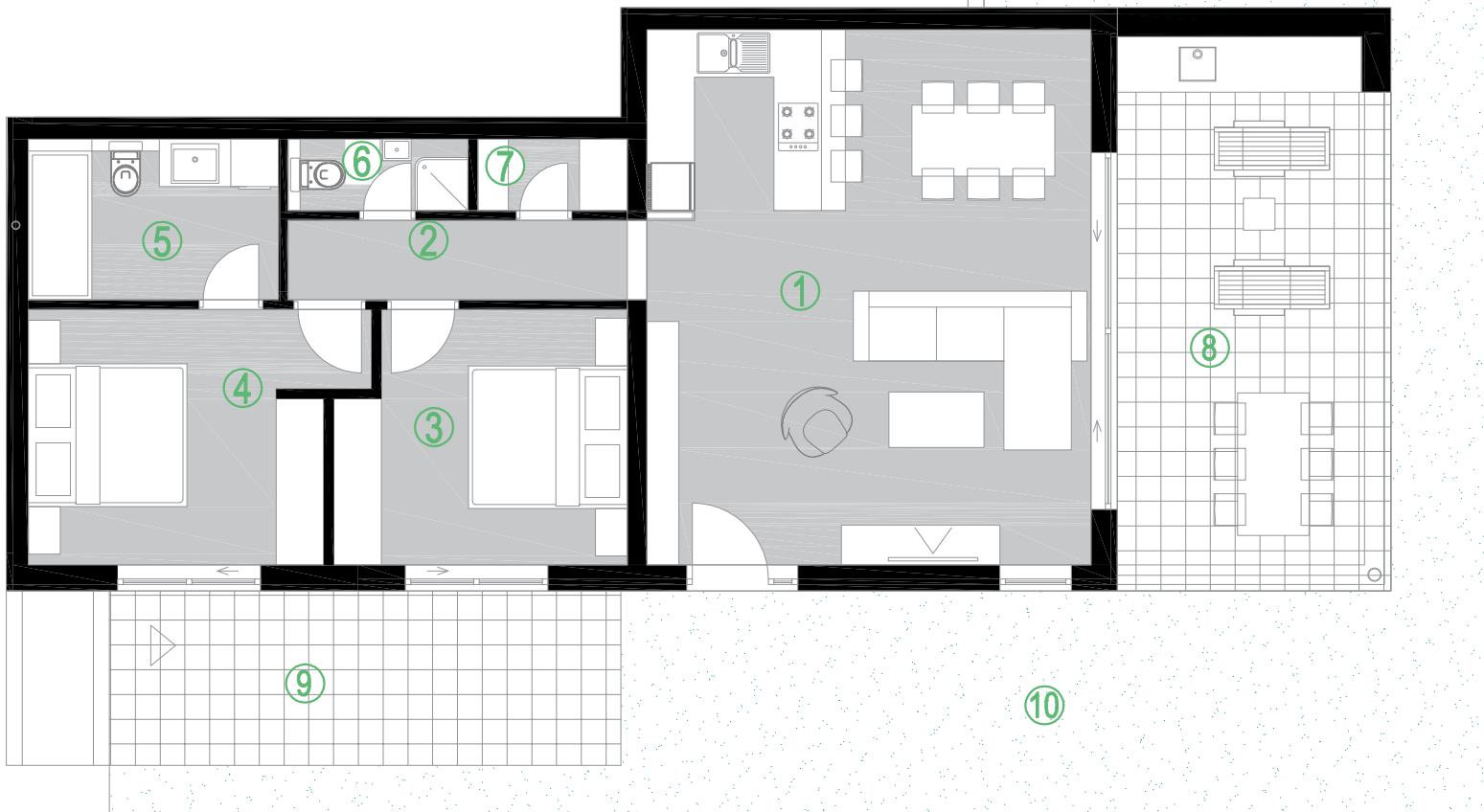
Murter Urban villa
Ulica Jurja Dalmatinca



Murter Urban villa
Ulica Jurja Dalmatinca



STAN I - SUTEREN



① DNEVNI BORAVAK+KUHINJA+BLAGOVAONICA.....	P= 39,11 m2
② HODNIK.....	P= 4,66 m2
③ SOBA 1.....	P= 11,53 m2
④ SOBA 2.....	P= 14,18 m2
⑤ KUPAONICA 2.....	P= 5,33 m2
⑥ KUPAONICA 1.....	P= 2,34 m2
⑦ IZBA.....	P= 1,57 m2

UKUPNO.....P= 78,72 m2

⑧ LOGGIA.....	P= 22,20m2 X 0,75 = 16,65 m2
⑨ TERASA.....	P= 15,28m2 X 0,25 = 3,82 m2
⑩ VRT.....	P= 61,16m2 X 0,10 = 6,12 m2
⑪ PARKING.....	P= 15,00m2 X 0,25 = 3,75 m2

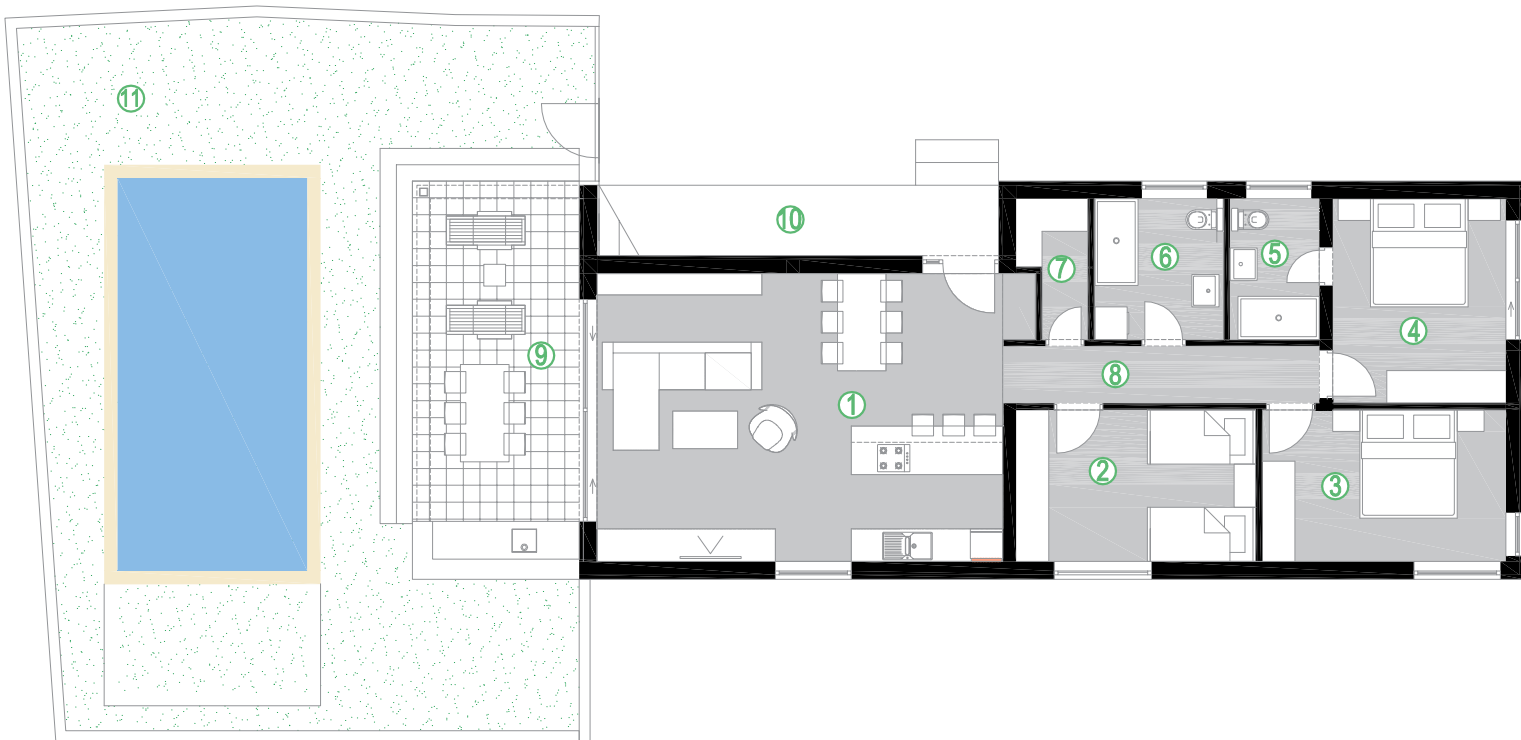
UKUPNO.....P= 30,34 m2

SVEUKUPNO.....P= 109,06 m2





STAN 2 - PRIZEMLJE



① DNEVNI BORAVAK+KUHINJA+BLAGOVAONICA.....	P= 41,07 m2
② SOBA 1.....	P= 12,55 m2
③ SOBA 2.....	P= 12,68 m2
④ SOBA 3.....	P= 12,32 m2
⑤ KUPAONICA 2.....	P= 4,28 m2
⑥ KUPAONICA 1.....	P= 6,45 m2
⑦ IZBA.....	P= 2,93 m2
⑧ HODNIK.....	P= 6,46 m2
<hr/>	
UKUPNO.....	P= 98,74 m2

⑨ LOGGIA.....	P= 21,38m2 X 0,75 = 16,04 m2
⑩ VANJSKA OSTAVA.....	P= 6,01m2 X 0,75 = 4,51 m2
⑪ VRT.....	P= 102,32m2 X 0,10 = 10,23 m2
⑫ PARKING.....	P= 15,00m2 X 0,25 = 3,75 m2
<hr/>	
UKUPNO.....	P= 34,53 m2
SVEUKUPNO.....	P=133,27 m2





STAN 3 - KAT



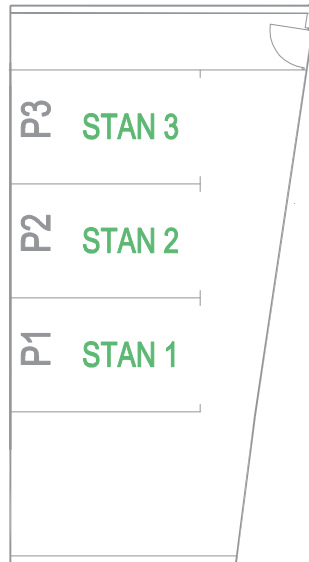
① DNEVNI BORAVAK+KUHINJA+BLAGOVAONICA.....P=	29,95 m ²
② HODNIK.....P=	6,38 m ²
③ SOBA 1.....P=	9,96 m ²
④ SOBA 2.....P=	13,86 m ²
⑤ KUPAONICA 2.....P=	5,33 m ²
⑥ KUPAONICA 1.....P=	2,34 m ²
<hr/>	
UKUPNO.....P=	67,82 m ²

⑦ TERASA.....P=	19,02m ² X 0,25 =	4,76 m ²
⑧ TERASA.....P=	33,40m ² X 0,25 =	8,35 m ²
⑨ VANJSKO STUBIŠTE.....P=	7,75m ² X 0,25 =	1,94 m ²
⑩ PARKING.....P=	15,00m ² X 0,25 =	3,75 m ²
<hr/>		
UKUPNO.....P=	18,80 m ²	
SVEUKUPNO.....P=	86,62 m ²	





PARKING



- Ⓟ1 PARKING STAN 1.....P= 15,00m2 X 0,25 = 3,75 m2
- Ⓟ2 PARKING STAN 2.....P= 15,00m2 X 0,25 = 3,75 m2
- Ⓟ3 PARKING STAN 3.....P= 15,00m2 X 0,25 = 3,75 m2